

## **ANTARA – modulare Effizienz: Integrierte Managementlösung für Fast Food Restaurants.**

Planung  
Überwachung  
Steuerung

Mehr Effizienz von Kasse  
bis Küche, von Personal  
bis Finanzen



### **Inhalt**

#### **Management Summary**

- TOSHIBA TEC – 20 Jahre Fast-Food-Erfahrung
- ANTARA – maßgeschneiderte Effizienz für Fast Food Restaurants
- ANTARA – Module und Vorteile im Überblick

#### **ANTARA – modulare Funktionalität**

- ANTARA StoreGuard
- ANTARA POS
- ANTARA Drive
- ANTARA Mobile POS
- ANTARA Kitchen
- ANTARA Merchandise Management
- ANTARA Reporting
- ANTARA Personal
- ANTARA Services
- ANTARA Connectivity

#### **TOSHIBA TEC Europe Retail Information Systems S.A.**

Niederlassung Deutschland  
Europark Fichtenhain B 15  
D-47807 Krefeld

Fon +49 2151 838-01

Fax +49 2151 838-480

ANTARA@toshibatec-eu.de

www.toshibatec-eu.de

## TOSHIBA TEC

Know-how-Vorsprung  
durch 20 Jahre Erfahrung  
im Fast-Food-Markt

Seit der Gründung im Jahr 1950 setzt TOSHIBA TEC bei der Entwicklung von Technik für den Einzelhandel Maßstäbe. So stellten wir 1971 die erste elektronische Registrierkasse der Welt her.

Mit Hardware, Software und Services bieten wir unseren Kunden heute alle Leistungen aus einer Hand: von Beratung, Entwicklung und Installation bis hin zu Betrieb und Instandhaltung. Unser Ziel: die Anforderungen unserer Kunden proaktiv zu erfüllen – mit Hilfe leistungsstarker Produkte.

### Seit 20 Jahren im Fast Food Bereich erfolgreich

Im Marktsegment der Fast-Food-Restaurants können wir auf 20 Jahre Erfahrung zurückgreifen – unsere Kunden sind die Global Player der Branche. Wir haben die Funktionalität und den Integrationsgrad unserer Lösungen eng an die Arbeitsabläufe im Fast Food Segment angepasst – für maximale Effizienz.

### Investitionsschutz inklusive

Zum Erfolg einer Lösung trägt aber nicht nur die Kundenorientierung bei, sondern auch ihre Zukunftssicherheit. Unsere Hardwaresysteme sind in der Regel mehr als 8 Jahre im Einsatz – während die Software kontinuierlich an neueste Entwicklungen angepasst wird.

Der Effekt: höchste Rentabilität durch lange Einsatzdauer – auf dem jeweils aktuellen Stand der Technologie. Um diesen Life-Cycle zu gewährleisten, arbeiten wir mit führenden Technologiepartnern wie zum Beispiel Microsoft intensiv zusammen.

## ANTARA

Maßgeschneiderte  
Effizienz für  
Fast Food  
Restaurants

**ANTARA ist ein durchgängig modular aufgebautes, skalierbares Komplettsystem aus leistungsfähiger Hardware, modernster Softwaretechnologie und individuellen Servicedienstleistungen.**

- 10 Module für die reibungslose Vernetzung aller Bereiche – u. a. Restaurant Management, Point of Sale, Küche, Back of House ...
- Perfekte Synchronisation aller Funktionen
- Einheitliche Bedieneroberflächen für schnelle Einarbeitung
- Klare Orientierung an den Erfordernissen der täglichen Praxis
- Höchste Investitionssicherheit durch Rundumservice

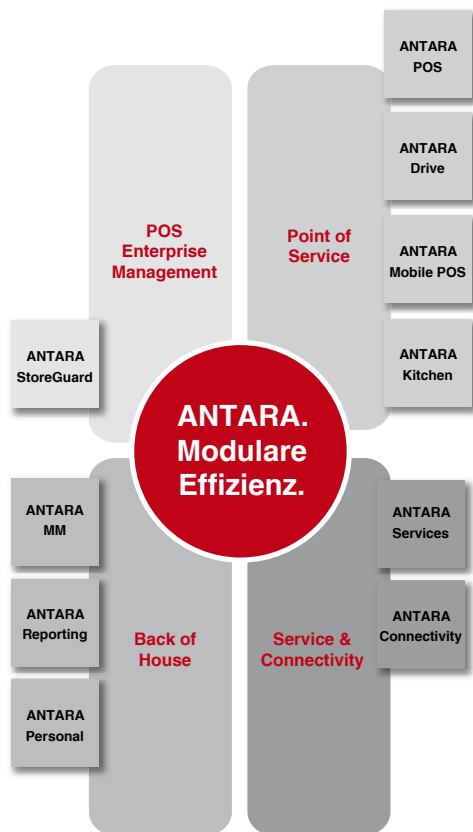
Die Entscheidung für ANTARA ist eine Entscheidung für ein ganzheitliches System – und für 100 % Performance aus einer Hand. ANTARA bildet die Prozesse und Arbeitsweisen in Fast Food Restaurants 1:1 ab. Die Software kommt Ihrer Arbeitsweise entgegen – nicht umgekehrt.

Unsere Module decken zudem jeden Geschäftsbereich ab – vom intelligenten Kassensystem bis zur Küchenlogistik, von der Personalplanung bis zur Anbindung an die Konzernzentrale. Zusätzliche Produkte von anderen Anbietern sind nicht notwendig.

Entdecken Sie ANTARA – das Effizienzsystem, mit dem Sie Ihre Fast Food Restaurants transparent und erfolgreich organisieren werden.

## TOSHIBA TEC ANTARA

### Module und Vorteile im Überblick



#### Mehr Effizienz im Management:

##### **ANTARA StoreGuard**

Im Management-Modul von ANTARA laufen alle Fäden – Geschäftsprozesse und Abläufe – übersichtlich zusammen. Die anwenderfreundliche Oberfläche erlaubt umfassendes Controlling und Reporting per Mausklick für eine beliebige Anzahl von Restaurants. So können Differenzen bei Inventur und Kasse automatisch aufgespürt und es kann schnell reagiert werden.

#### Mehr Effizienz am Point of Service:

##### **ANTARA POS**

Komfortable Kassenslösung mit höchster Flexibilität und Performance – für optimalen Durchsatz im hektischen Tagesgeschäft.

##### **ANTARA Drive**

Intelligentes Drive-Management mit flexibler Steuerung mit Hilfe von Kundenfrequenz und Zeitkriterien.

##### **ANTARA Mobile POS**

Mehr Umsatz und schnellere Abwicklung durch mobile, kundenorientierte Datenerfassung.

##### **ANTARA Kitchen**

Variable Küchenbildschirmsteuerung zur Optimierung der Kosten und Abläufe, der Geschwindigkeit und des Personaleinsatzes.

#### Mehr Effizienz im Back of House:

##### **ANTARA Merchandise Management (MM)**

Umfangreiche Warenwirtschaft und transparente Finanzplanung – organisiert tägliche Geschäftsvorfälle und Abrechnungen flexibel und schnell.

##### **ANTARA Reporting**

Detailliertes Berichtswesen – optimiert für Fast Food Restaurants. Mit einzigartigem LiveTicker zur Überwachung der laufenden Kosten im Verhältnis zum Umsatz – in Echtzeit.

##### **ANTARA Personal**

Intelligente, vorausschauende Personaleinsatzplanung – mit Forecast-Funktion, die zu erwartende Umsätze und Kundenfrequenzen berücksichtigt.

#### Mehr Effizienz durch Service:

##### **ANTARA Services**

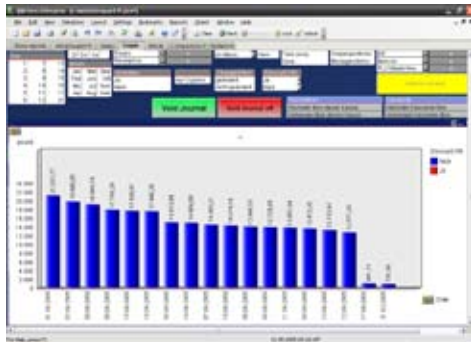
Komplette Dienstleistungen rund um Hardware, Software und Integration durch eigenen TOSHIBA TEC Service oder Partner, optional mit 24/7-Verfügbarkeit.

##### **ANTARA Connectivity**

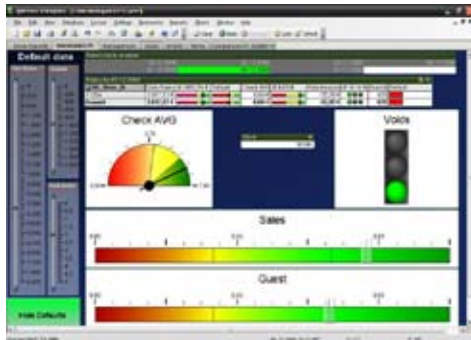
Die Verbindung zur Welt – alle notwendigen Schnittstellen und Verbindungen zur offenen Kommunikation mit Businesspartnern und externen Systemen.

## TOSHIBA TEC ANTARA StoreGuard

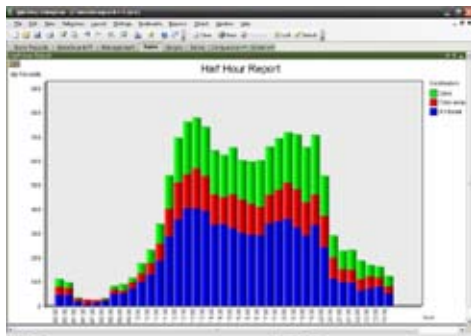
Management-Modul  
zur Überwachung aller  
Geschäftsprozesse  
und Abläufe



Loss Prevention – Rentabilität im Blick



Management-Informationssystem



StoreGuard-Analyse

### Analyse, Controlling und Reporting

Im dynamischen Restaurantbetrieb ist es erforderlich, Kosten- und Umsatzentwicklung ständig im Blick zu behalten. Genau dies übernimmt ANTARA StoreGuard – mit einem Blick auf den Monitor sehen Sie, ob Kosten und Umsatz im richtigen Verhältnis stehen. Und zwar in Echtzeit. Die Kombination aus Performance und einzigartiger Bedienerfreundlichkeit machen StoreGuard zu einem wertvollen Werkzeug, das selbsterklärend aufgebaut ist.

### StoreGuard – Vorteile im Überblick

- Hochaktuelle Analyse – jederzeit abrufbar
- Sekundenschnelle Ladezeiten
- Integrierte Analysefunktion mit Originaldaten aus dem Restaurant
- Ampelfunktion zur Überwachung festgelegter Grenzwerte
- Vermeidung von Verlusten
- Umsätze nach Bediener – auch mit Storno und Rabatt
- Transaktionen (BON) nach Zeitraum und Bediener
- Waste-Darstellung
- Verknüpfung von Analyseergebnissen mit Videosequenzen
- Intuitive Benutzung – Auswertung in Form übersichtlicher Grafiken und/oder Tabellen
- Zuverlässiges Aufspüren von Schwachstellen und ihren Ursachen
- Abbildung komplexer Organisationsstrukturen
- Intuitive Bedienung durch „A-H-A“-Funktion – Aufspüren, Handeln, Abstellen
- Flexible Regeln und frei definierbare Abfragen – „ad hoc“-Bedienung ohne langwierige Benutzerschritte
- Zahlreiche Analysefunktionen und Regeln bereits vordefiniert
- Effiziente Bondatenanalyse mit umfangreichen Visualisierungsmöglichkeiten

Ein weiterer Bestandteil des Management-Informationssystems von ANTARA ist die Bondatenanalyse. Mit diesem leistungsfähigen Controlling-Werkzeug können Sie Inventurdifferenzen, Fehlbeträge, Manipulationen, aber auch organisatorische Schwachstellen erkennen und aufdecken.

Intuitiv zu bedienende Analysefunktionen liefern Detailinformationen aus beliebig vielen Filialen – kontinuierlich in Echtzeit, bis hinunter auf die Transaktionsebene.

## TOSHIBA TEC ANTARA POS

Komfortable Kassenslösung  
für optimalen Durchsatz im  
hektischen Tagesgeschäft



Counterkasse (Beispiel)



ST-70 mit 12"-Touchscreen und  
Kundenanzeige



ST-71 mit 15"-Touchdisplay und  
zweitem Touchdisplay

### Kundenorientierter Service auf höchstem Niveau

Mit ANTARA POS können Sie am Point of Service jederzeit genau die Flexibilität und Funktionalität nutzen, die Ihr Tagesgeschäft erfordert. Die Kassenslösung ist komplett datenbankgestützt und integriert sich nahtlos in die ANTARA Gesamtlösung.

Je nach Anforderungsprofil kommen am Point of Sale bewährte TOSHIBA POS-Kassensysteme zum Einsatz, die sich durch hohe Robustheit, Leistungsfähigkeit und Bedienerfreundlichkeit auszeichnen. Zudem bieten innovative Ausstattungsmerkmale viele Zusatznutzen, die die Attraktivität und Effizienz Ihres Kassensbereichs gleichermaßen steigern.

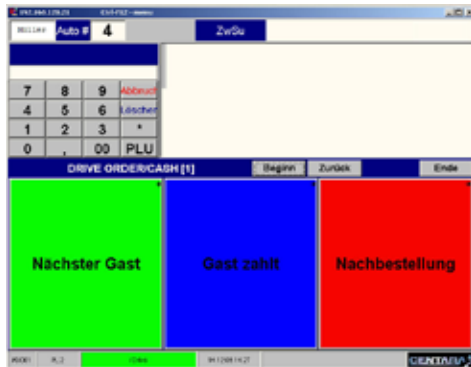
So kann das Topmodell ST-71 mit einem zweiten Touchbildschirm ausgestattet werden – ideal, um im Rahmen von Promotions direkt mit Ihren Kunden kommunizieren oder interaktive Werbung präsentieren zu können.

### ANTARA POS – Vorteile im Überblick

- Dynamische Zusammenstellung der Menüs und Sandwiches kann zur Laufzeit in den eingestellten Gruppen erfolgen
- Individuelle Gestaltung der Benutzeroberfläche – jede Funktion kann dort verfügbar gemacht werden, wo Sie sie erwarten
- Mehr Komfort durch einzigartige Mehrsprachigkeit – mit individuell wählbaren Spracheinstellungen für Benutzer und Gast
- Flexible Server-Client-Server-Architektur nach modernsten Standards – dies garantiert höchste Verfügbarkeit
- Direkte Anbindung aller POS-Arbeitsplätze mit dem Back-of-House-Computer
- Die ausfallsichere Kasse ist Realität – im Falle eines Netzwerkfehlers wird automatisch und ohne Unterbrechung in den Lokalbetrieb umgeschaltet
- Alle Datenbank- und Netzwerkverbindungen arbeiten im Hintergrund – Sie können sich auf das Wichtigste konzentrieren: Ihr Geschäft

## TOSHIBA TEC ANTARA Drive

Intelligentes Drive-  
Management mit  
interaktiven Elementen



Drive Order/Cashier (O/C) Kasse  
(Beispiel)



Drive Order Kasse (Beispiel)

### Volle Flexibilität am Drive-Schalter

Die Praxistauglichkeit der Drive-Komponenten entscheidet über Umsatz und Kundenzufriedenheit. Das Ziel ist ein reibungsloser, schneller, serviceorientierter Durchsatz.

Das Drive-Modul des ANTARA POS-Systems lässt sich deshalb an alle denkbaren Anforderungen im Restaurant anpassen.

- 1, 2 oder mehr Fenster mit Bestell- und/oder Kassenfunktion
- Volle Integration in den ANTARA Workflow
- Standardmäßiger Drive-Pusher-Monitor
- Drive-Mitarbeiter sieht die komplette Bestellung des in der Spur befindlichen Fahrzeugs – und ob die Bestellung bereits bezahlt wurde

### Drive OCT – Bestellterminal mit Multimediafunktionalität

Noch mehr Komfort und Effizienz bringt das Drive OCT (Order Confirmation Terminal) in den Workflow – mit seinen einzigartigen Möglichkeiten zur bildschirmgestützten Bestellabwicklung und der Infoterminalfunktionalität.

- Kundenfreundliche Bestellabwicklung – auch in lauten Drive-Umgebungen
- Visuelle Unterstützung der Kommunikation mit Drive-Mitarbeitern
- Der Gast sieht seine Bestellung auf dem OCT und kann noch während der Bestellannahme Änderungen angeben
- Neben der Produktauswahl werden auch Artikelpreis und Gesamtbetrag übersichtlich angezeigt

### ANTARA Drive – Vorteile im Überblick

- Der Drive-Monitor ersetzt die umständlichen Bestellbons im Drive
- Eine hohe Drive-Frequentierung lässt sich ohne Probleme meistern
- Das Order Confirmation Terminal ersetzt die klassische Face-to-Face-Bestellung
- Alle Bestellinformationen werden auf dem OCT angezeigt – dies vermeidet Missverständnisse und Verzögerungen
- Promotions und Aktionen können werbewirksam mit hoher Aufmerksamkeit abgespielt werden



## TOSHIBA TEC ANTARA Mobile POS

Mehr Umsatz und  
schnellere Abwicklung  
durch mobile  
Datenerfassung



Vollwertiges Kassensystem – nur 800  
Gramm leicht



Mobiler Drucker – drahtlos angesteuert

### Machen Sie Ihr Business mobil

Die ANTARA Fast-Food-Lösung ist nicht nur auf stationäre Kassensysteme beschränkt. Optional können auch mobile Kassenterminals im handlichen Tablet-PC-Format in das ANTARA Kassensystem eingebunden werden.

Die hohe Flexibilität ist der entscheidende Vorteil dieser universellen mobilen Arbeitsplätze: Neben dem klassischen Einsatz als Terminal bei der Wareneingangserfassung oder Inventur sowie beim Abruf von Checklisten und Managementinformationen können die Geräte auch zur mobilen, funktgestützten Bestellabwicklung am Drive, dem sogenannten Q-Busting, genutzt werden.

TOSHIBA TEC setzt auf neueste Hardwaretechnologien. WiFi-Hochgeschwindigkeitsfunknetze und die Druckeranbindung über drahtlose Bluetooth-Verbindungen sind Standards mit höchster Performance und Kompatibilität.

Das ANTARA Mobile-POS-Modul macht Ihre Kassen mobil – sie sind frei einsetzbar und dennoch fest mit dem ANTARA System verbunden.

### ANTARA Mobile POS – Vorteile im Überblick

- Robuste, in der Praxis bewährte Tablet-Terminals
- Lange Betriebsdauer und optimale Ablesbarkeit auch im Außeneinsatz
- Stoßfestigkeit durch Verzicht auf Festplattenlaufwerk
- Nur 800 Gramm leicht
- Intelligente Batteriehandhabung – eine Batterie kann bei laufendem System ausgetauscht und extern geladen werden

SL	Equipment	Manufacturer	Model Number	Product Code	Location
1	Desktop		1	1001	1
10	Tablet		1	1001	1
2	Security Camera		1	1001	1
30	Video Camera		1	1001	1
31	Web Page Editor		1	1001	1
32	Web Page Editor		1	1001	1
33	Web Page Editor		1	1001	1
34	Web Page Editor		1	1001	1
35	Web Page Editor		1	1001	1
36	Web Page Editor		1	1001	1
37	Web Page Editor		1	1001	1
38	Web Page Editor		1	1001	1
39	Web Page Editor		1	1001	1
40	Web Page Editor		1	1001	1
41	Web Page Editor		1	1001	1
42	Web Page Editor		1	1001	1
43	Web Page Editor		1	1001	1
44	Web Page Editor		1	1001	1
45	Web Page Editor		1	1001	1
46	Web Page Editor		1	1001	1
47	Web Page Editor		1	1001	1
48	Web Page Editor		1	1001	1
49	Web Page Editor		1	1001	1
50	Web Page Editor		1	1001	1
51	Web Page Editor		1	1001	1
52	Web Page Editor		1	1001	1
53	Web Page Editor		1	1001	1
54	Web Page Editor		1	1001	1
55	Web Page Editor		1	1001	1
56	Web Page Editor		1	1001	1
57	Web Page Editor		1	1001	1
58	Web Page Editor		1	1001	1
59	Web Page Editor		1	1001	1
60	Web Page Editor		1	1001	1
61	Web Page Editor		1	1001	1
62	Web Page Editor		1	1001	1
63	Web Page Editor		1	1001	1
64	Web Page Editor		1	1001	1
65	Web Page Editor		1	1001	1
66	Web Page Editor		1	1001	1
67	Web Page Editor		1	1001	1
68	Web Page Editor		1	1001	1
69	Web Page Editor		1	1001	1
70	Web Page Editor		1	1001	1
71	Web Page Editor		1	1001	1
72	Web Page Editor		1	1001	1
73	Web Page Editor		1	1001	1
74	Web Page Editor		1	1001	1
75	Web Page Editor		1	1001	1
76	Web Page Editor		1	1001	1
77	Web Page Editor		1	1001	1
78	Web Page Editor		1	1001	1
79	Web Page Editor		1	1001	1
80	Web Page Editor		1	1001	1
81	Web Page Editor		1	1001	1
82	Web Page Editor		1	1001	1
83	Web Page Editor		1	1001	1
84	Web Page Editor		1	1001	1
85	Web Page Editor		1	1001	1
86	Web Page Editor		1	1001	1
87	Web Page Editor		1	1001	1
88	Web Page Editor		1	1001	1
89	Web Page Editor		1	1001	1
90	Web Page Editor		1	1001	1
91	Web Page Editor		1	1001	1
92	Web Page Editor		1	1001	1
93	Web Page Editor		1	1001	1
94	Web Page Editor		1	1001	1
95	Web Page Editor		1	1001	1
96	Web Page Editor		1	1001	1
97	Web Page Editor		1	1001	1
98	Web Page Editor		1	1001	1
99	Web Page Editor		1	1001	1
100	Web Page Editor		1	1001	1

[illegible]

## Effiziente Küchensteuerung über bis zu 15 Monitore

Das ANTARA Kitchen-Modul überwacht, steuert und optimiert die Produktion in der Küche. Bis zu 15 Küchenmonitore können individuell definiert und angesteuert werden – damit lässt sich für alle räumlichen Gegebenheiten die optimale Systemausstattung in das Restaurant integrieren.

- Jedes Produkt kann einem Küchenbildschirm zugeordnet werden
- Die Unterteilung in Frequentierungen bestimmt, auf welchem Bildschirm ein Produkt zu einer bestimmten Zeit erscheint
- Flexible Produktion in der Küche
- Optimierung des Mitarbeiterereinsatzes und der Personalkosten

ANTARA Kitchen unterstützt mehrere Betriebsarten. Der Classic-Betrieb ist rein produktionsorientiert. Der Order-Flex-Betrieb fasst einzelne Kundenbestellungen zusammen, während der Item-Flex-Betrieb artikelorientiert ist. Alle relevanten Informationen sind auf einen Blick verfügbar.

- Aktueller Transaktionsstatus
- Vergangene Zeit seit Bestellaufgabe
- Destination der Bestellung (Drive, Inhouse, Mitnahme)
- Bestellende Kasse
- Hervorhebung von Kassenvorgängen wie Storni oder nachträglichen Modifikationen, um die Produktion zu benachrichtigen
- Zusätzlich Anzeige des aktuellen Stocklevels
- Akustische Signalisierung bei Statuswechsel

## Stocklevel-Management – basierend auf Umsatzerwartung

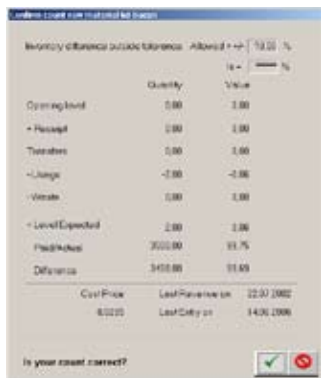
Das Setzen von Stocklevel-Werten war bislang eine notwendige, aber zeitraubende Aufgabe. Der intelligente Stock- und Produktlevel-Report von ANTARA Kitchen erleichtert die Programmierung. Die Stocklevel-Werte aller definierten Artikel werden umsatz- und tagesbezogen automatisch berechnet – und ebenso automatisch in die Küchensteuerung übernommen.

- Extrem hohe Zeitersparnis durch intelligente Automatisierung
- Vermeidung von Produktionsengpässen oder Überproduktion
- Stocklevel in 7 verschiedenen Stufen konfigurierbar
- Anpassung der Produktion an den jeweils zu erwartenden Umsatz
- Verkürzung der Wartezeit des Kunden – Erhöhung der Küchen- und Restaurantproduktivität
- Abverkaufszahlen und Halbstundenumsätze werden für den Kitchen-Minder bereitgestellt



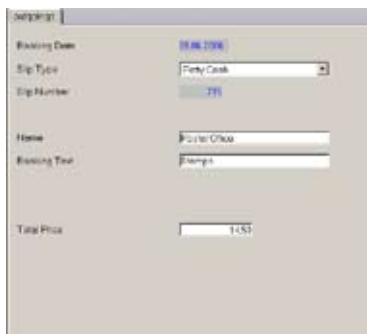
## TOSHIBA TEC ANTARA MM

Umfangreiche  
Warenwirtschaft  
und transparente  
Finanzplanung



	Quantity	Value
Opening Inventory	0.00	0.00
+ Receipt	0.00	0.00
- Transfer	0.00	0.00
- Usage	-0.00	-0.00
- Waste	0.00	0.00
+ Level Expected	0.00	0.00
Final Inventory	0.00	0.00
Difference	0.00	0.00

Automatische Inventurkontrolle



Booking Date: 01.06.2006  
 Slip Type: Petty Cash  
 Slip Number: 275  
 Name: Peter Chen  
 Booking Text: Receipt  
 Total Price: 14.50

Petty-Cash-Verwaltung



	Amount	Sign
1.	204.00 €	Holthaus
2.		
3.		
4.		

POS Difference: 0.00 €  
 + Paid Pay in: 272.50 €

Integrierte Banking-Funktionalität

## Transparente Warenwirtschaft – anwenderfreundlich und zukunftsicher

ANTARA Merchandise Management bietet Ihnen eine vollwertige Warenwirtschaft mit den folgenden Modulen.

- Bestellungen
- Wareneingang mit/ohne Bestellung
- Transfer oder Umlagerung zwischen Restaurants
- Inventurerfassung und Auswertung
- Erfassung von Verderb – Waste – auf Verkaufsartikel- oder Rohmaterialebene
- Umfangreiches Berichtswesen – mit separater Berücksichtigung von Food- und Papierkosten
- Unterstützung von Global-Trade-Item-Nummern (GTIN)

Eine GTIN kennzeichnet jede Einheit eines Produktes oder einer Dienstleistung, für die die Weitergabe von Stammdaten erforderlich ist und für die innerhalb der Versorgungskette ein Preis zugeordnet werden kann.

Durch die Fähigkeit, Global-Trade-Item-Nummern zu verwalten, ist ANTARA heute auf die nächsten Entwicklungsschritte der Businessglobalisierung vorbereitet.

## Umfangreiche Inventureingabe- und Kontrollmöglichkeiten

Mit ANTARA Merchandise Management können täglich „kleine“ Inventuren durchgeführt werden – zeitsparend, zeitnah und äußerst effizient. Sie können Lagerorte definieren und diesen, Produkten zuordnen. Die Bestandserfassung orientiert sich dann an den definierten Lagerorten.

- Exakte Bestandskontrolle inklusive Abschreibung von Produkten
- Regelmäßige Information über die Wareneinsatzsituation
- Vereinfachung der Inventur und aller verbundenen Auswertungen

## Tagesaktuelle Petty-Cash-Verwaltung

ANTARA Merchandise Management unterstützt die Buchung von Aus- und Einnahmen zur Dokumentation des Geldflusses im Restaurant.

- Berücksichtigung z.B. von Petty Cash, Essenmarken, Lohn und Vorschuss

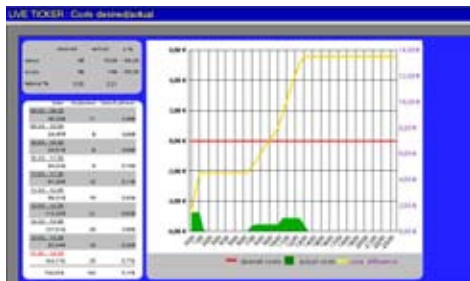
## Bankeinzahlungen ständig unter Kontrolle

Während des Geschäftstages getätigte Umsatzbankeinzahlungen werden übersichtlich und vollständig erfasst.

- Tagesaktuelle Kontrolle des Bargeldbestandes

## TOSHIBA TEC ANTARA Reporting

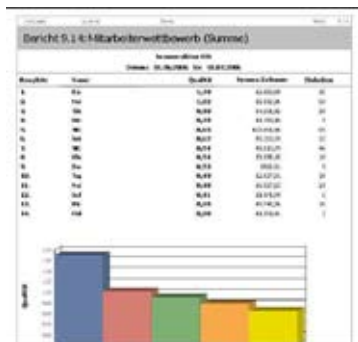
Detailliertes Berichtswesen mit LiveTicker zur Überwachung von Kosten und Umsatz



LiveTicker – Kostenübersicht Soll/Ist



LiveTicker – Umsatzkontrolle Soll/Ist



Wettbewerbe – Motivation für Mitarbeiter

### Ein Berichtswesen für alle Informationen

ANTARA Reporting macht es möglich: Zu allen Vorgängen im Unternehmen lassen sich Berichte generieren – mit hohem Automatisierungsgrad. Die Berichte können auf dem Bildschirm angezeigt, gespeichert und/oder gedruckt werden. Die Ausgabe kann in allen gängigen Exportformaten erfolgen – von ASCII über PDF bis XML.

Eine Vielzahl vordefinierter Berichte stehen auf Mausklick zur Verfügung und können sofort genutzt werden – u. a. zu folgenden Inhalten.

- Mitarbeiter und Arbeitszeiten
- Kassiererabrechnungen
- Halbstundenberichte – zusätzlich mit frei einstellbaren Perioden
- Produktmix
- Artikelverkauf
- Umsätze und Kosten pro Mitarbeiter
- Bestandsberichte
- Tagesabschluss mit allen Details im Überblick auf einer Seite
- Optional können individuelle Berichte definiert und generiert werden
- Automatischer Versand von Berichten per Mail oder FTP-Upload

### LiveTicker – einzigartiger Echtzeitstatus

Mit dem frei definierbaren LiveTicker haben Sie aktuelle Kosten und Umsätze immer im Blick. Eine der am meisten genutzten Anwendungen ist der Soll-Ist-Vergleich, in dem online die aktuellen Werte mit den Planzahlen verglichen werden. Die Zeit der Aktualisierung ist dabei frei definierbar.

- Automatische Aktualisierung – spart Zeit für mehr Kundenservice und bessere Performance
- Kontinuierliche Kostenkontrolle – ideal zur Gewinnmaximierung, indem die anfallenden Lohnkosten so gering wie möglich gehalten werden

### Motivation zu mehr Umsatz – inklusive

Die kontinuierliche Motivation der Mitarbeiter ist ein zentraler Schlüssel, um den Umsatz allgemein und den Absatz bestimmter Produkte über einen definierten Zeitraum zu steigern.

Das Mittel hierzu ist der Wettbewerb – mit Zielsetzung und Zielauswertung auf Basis klarer Grundlagen. Genau dies ermöglicht ANTARA Reporting.

Das Modul für Mitarbeiterwettbewerbe erstellt kontinuierlich Ranglisten mit

- den besten Verkäufern von speziellen Produkten
- den Mitarbeitern mit den höchsten Umsätzen in einem Zeitintervall
- dem Verkäufer mit dem besten Durchschnittsumsatz pro Kunde in einem definierten Zeitraum

Die Berichte können jederzeit auch nachträglich zu Analysezwecken verwendet werden, d. h., Sie mussten nicht gestern definieren, was Sie heute auswerten möchten.

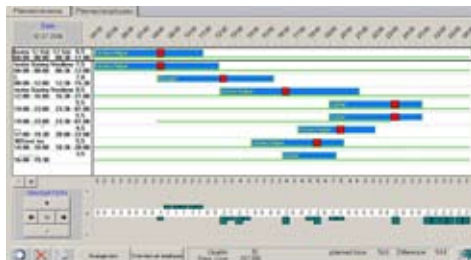
## TOSHIBA TEC ANTARA Personal

### Intelligente, vorausschauende Personaleinsatzplanung



Mitarbeiter	Position	Datum	Status
10001	Kassierer	10.08.2008	Frei
10002	Kassierer	10.08.2008	Frei
10003	Kassierer	10.08.2008	Frei
10004	Kassierer	10.08.2008	Frei
10005	Kassierer	10.08.2008	Frei
10006	Kassierer	10.08.2008	Frei
10007	Kassierer	10.08.2008	Frei
10008	Kassierer	10.08.2008	Frei
10009	Kassierer	10.08.2008	Frei
10010	Kassierer	10.08.2008	Frei

Personaleinsatz auf einen Blick



Grafische Personaleinsatzplanung



Alle Stammdaten im Zugriff

### Kostenkontrolle durch optimalen Personaleinsatz nach Maß

ANTARA Personal nimmt Ihnen die komplette Personaleinsatzplanung ab. Für jeden Mitarbeiter werden im System alle für die Einsatzplanung relevanten Daten erfasst. Die Anzahl der täglich benötigten Mitarbeiter wird dann automatisch berechnet und eingeplant – je nach erwartetem Umsatz und abhängig von der prognostizierten Produktivität.

Die statistisch sichere Berechnung für diese Planungen geschieht nach einer vordefinierten Formel.

Die Bedienung der Funktionen ist intuitiv – der Restaurant-Manager sieht bereits während der Personalplanung, welche Mitarbeiter an welchen Tagen zur Verfügung stehen oder eben nicht.

Zudem sieht er auf einen Blick, wie viele Mitarbeiter er einplanen muss, um den Anforderungen gerecht zu werden und gleichzeitig die gewünschten Personalkosten nicht zu überschreiten.

### Die Vorteile im Überblick

- Grafische Darstellung der Planung in schnell erfassbarer Balkenform
- Flexible Änderung der Arbeitszeit während der Planung
- Dienstpläne können von historischen Dienstplänen abgeleitet werden, dies verkürzt die Erstellung zusätzlich
- Automatische Übergabe der Stammdaten und Stempelzeiten an ein Personalverwaltungsprogramm
- Ausgabe wahlweise in täglichen oder wöchentlichen Ausdrucken
- Stempeluhreinbindung zur Übernahme von Stempelzeiten
- Mitarbeitertransfer wird unterstützt und in den Berichten berücksichtigt

## TOSHIBA TEC ANTARA Services

Komplette Dienstleistungen  
rund um Hardware, Software  
und Integration

### Professional Service – wir sind für Sie da

Mit unserer langjährigen Erfahrung beraten wir Sie herstellernerneutral und empfehlen Ihnen Lösungen, die mit wachsenden Anforderungen Schritt halten. Wir kennen, beobachten und begleiten zudem technologische Entwicklungen und Trends. – Deshalb sind wir für Sie der richtige Partner.

### Projektierung und Installation

Wir kennen die Problemstellungen bei der Einführung neuer Systeme. Wir übernehmen die komplette Verantwortung für Ihr Projekt – bis hin zum länderübergreifenden Rollout mit mehreren Hundert Filialen.

Alle Hard- und Softwarekomponenten stammen entweder aus eigener Herstellung oder entsprechen den Qualitätsmaßstäben, die wir an unsere eigenen Produkte stellen. Deshalb arbeiten wir nur mit ausgesuchten Lieferanten zusammen, die zu den Marktführern ihrer Branche gehören.

Genauso garantieren wir, dass unsere Händler, Service- und Installationspartner sämtlich geschulte Spezialisten sind, die uns als integraler Bestandteil unserer Organisation unterstützen.

### Schulung

Damit Sie Ihr System effizient nutzen können, müssen Ihre Mitarbeiter schnell und effektiv das nötige Wissen erlangen.

Unser umfangreiches Schulungsangebot umfasst alle Level von der Bediener- bis zur Technikerschulung.

### Helpdesk

- First-Level-Support durch Datenbankzugriff und Hilfesystem
- Second-Level-Support durch Weiterleitung des Servicefalls an den Außendienst oder einen Produktspezialisten
- Third-Level-Support durch Erstellung eines Work-arounds und Lösung durch internationales Kompetenz-Center

### Field Service

TOSHIBA TEC Europe verfügt europaweit über eines der dichtesten Servicenetze. Als Kunde profitieren Sie nur von unserer großen Erfahrung und vom umfangreichen Know-how, das TOSHIBA TEC als Systemintegrator hat.

Reparaturen und vorbeugende Wartungsmaßnahmen werden ausschließlich von sachverständigen Technikern durchgeführt.

### Reparatur-Center

Jede Niederlassung in Europa verfügt über eigene Servicewerkstätten, die Produkte unabhängig von Garantiefrieten reparieren. Dies gilt sowohl für TOSHIBA TEC wie auch für Fremdprodukte.

Das Reparatur-Center ist ferner für die Ersatzteillogistik zuständig. Module werden kontrolliert, instandgesetzt und wiederverwendet. TOSHIBA TEC steht von der Produktion bis zur umweltgerechten Verwertung für die Schonung weltweiter Ressourcen und praktizierten Umweltschutz.

## TOSHIBA TEC ANTARA Connectivity

Offene Kommunikation  
mit Businesspartnern  
und externen Systemen.

### Die Verbindung zur Welt!

ANTARA Connectivity verfügt über eine Vielzahl von Schnittstellen.

#### Datei-Schnittstellen

- In ANTARA Kitchen integrierte Schnittstelle zum Kitchen-Minder
- Datev-Schnittstelle zur Übertragung der relevanten Informationen an Steuerberater – voll automatisierte Ermittlung der Löhne
- Täglich erstellte Exportdateien geben den Status von ANTARA transparent und umfassend wieder
- Stammdatenweitergabe für die einfache Integration von zentralen Warenwirtschaftssystemen

#### SOAP-Schnittstellen

- Order-Schnittstelle (externe B2B-Anbindung) – Übernahme der Bestellinformationen direkt aus den Daten des Bestellportals
- Schnittstelle zum Austausch von Personaldaten
- Arbeitszeiten-Schnittstelle – Weitergabe von Stempelzeiten bzw. Arbeitszeiten an die zentrale Lohnbuchhaltung
- Transaktionsdaten – Übermittlung an das zentrale Data-Warehouse zur Erstellung umfangreicher Analysen
- Generische Abfrage zur Übermittlung von Inventur-, Wareneingangs- und Umsatzinformationen an das zentrale Bestellvorschlagssystem

#### Web-Schnittstelle

- Das mobile Management-Informationssystem unterstützt die Anbindung über ein Mobiltelefon
- Mobiler Zugriff auf die wichtigsten Kennzahlen – wo immer Sie sind

#### Serielle Schnittstelle

- Einbindung einer Stempeluhr in die ANTARA Back-of-House-Umgebung
- Durch die Erfassung der realen Arbeitszeiten wird die Berechnung der Löhne effektiv und präzise